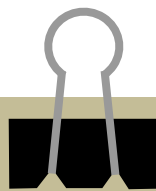


Mathématiques



Mme Mathias

Contrat de travail :

- Règles de fonctionnement
 - Matériel
 - Evaluation
 - Numérique

Voir dans le cahier de cours



Numérique :

- Site www.aufildesmaths.fr
(support au cours, travaux d'élèves, infos maths, infos générales...)
- Mathenpoche (soutien personnel)
- KWYK (site d'entraînement)

Progression pédagogique :

- Nombres et calculs
- Espace et géométrie
- Grandeurs et mesures

Voir dans le cahier de cours



Concours :

- Castor Informatique
(en novembre)
- Rallye IREM CM2-6^e
- Concours La Guinette
(pendant la semaine des maths en mars)

Notes personnelles



Site internet du collège :
<http://www.collegelaguinette.fr/>



Collège La Guinette de Villecresnes

Lundi 18 septembre 2017

Réunion de pré-rentrée Parents-Professeurs

L'équipe pédagogique de la classe de 6^e E
vous souhaite la bienvenue !

Mme Mathias, professeur principal (mathématiques)

Mme Balmette, professeur documentaliste

Mme Barbaud, professeur d'éducation physique et sportive

Mme Couffe, professeur d'anglais

Mme Gautier, professeur de sciences physiques

Mr Guyader, professeur de technologie

Mme Ladauge-Csokas, professeur d'arts plastiques

Mr Léoni, professeur d'histoire-géographie et EMC

Mme Mérillon, professeur de musique

Mme Moustard, professeur d'éducation physique et sportive

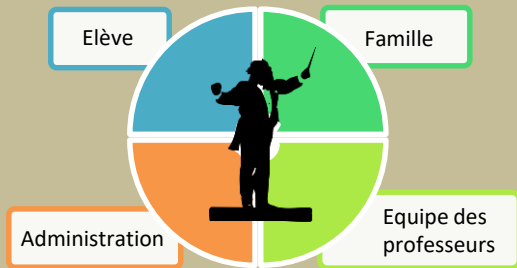
Mme Omer, professeur de français

Mme Vauzelle, professeur de sciences de la vie et de la terre



Merci pour votre présence !

Professeur principal, qu'est-ce que c'est ?



Travaillons main dans la main.



Merci pour votre réactivité !



14 11



12 Mélanie Bonis

10 Les Merles
3 nouveaux



25

LV1 anglais

6E

Pour les élèves dys :
prendre rapidement contact avec le médecin scolaire pour officialiser un PAI et mettre en place les aménagements pédagogiques



19 demi-pensionnaires
6 externes

MATÉRIEL



Manuels :
À couvrir !
Attention : perte et dégradation à la charge des familles

Portable
ETEINT



ORDI-VAL : A retirer le 23/09/17 au collège Georges Brassens de Santeny



Garder code parental



Mettre à l'heure



Prévoir Carte micro-SD



Matériel de sécurité du collège
A RESPECTER



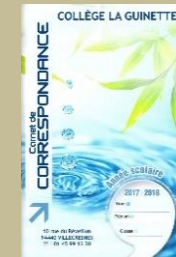
Cahier de textes :
À remplir obligatoirement par l'élève



- Cahier de textes en ligne
- Emploi du temps
- Notes de l'élève
- Informations du collège

Eviter les moteurs de recherche et utiliser l'adresse suivante :

<https://0941412z.index-education.net/pronote/>

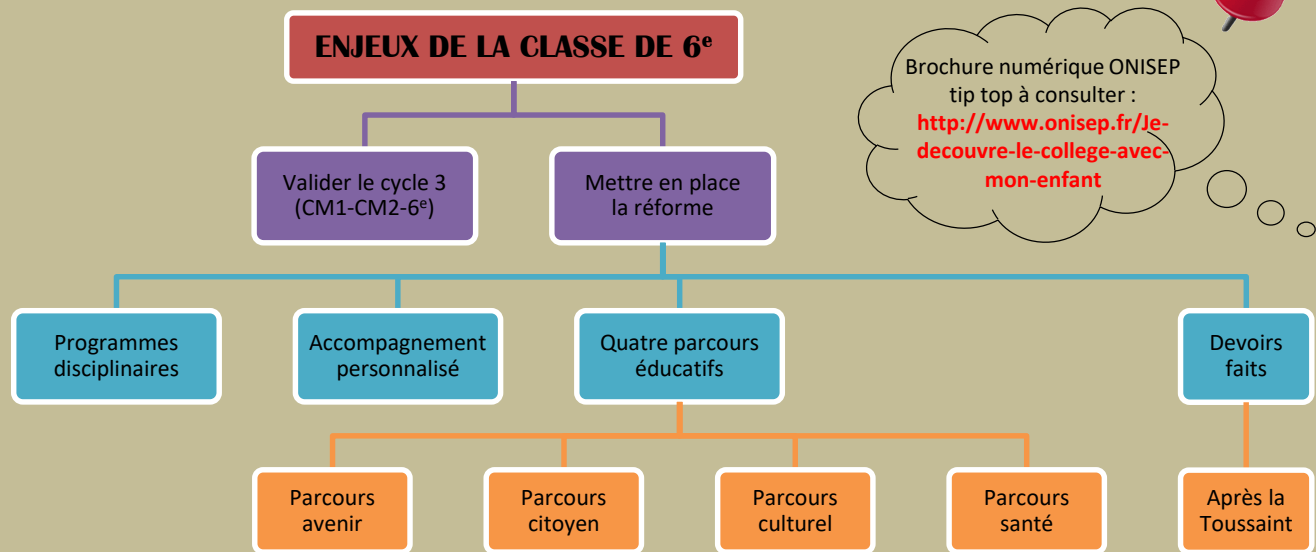


Carnet de correspondance

- Propriété de l'établissement (perte et dégradation à la charge de la famille)
- Vos N° d'urgence
- Informations du collège (RI, équipes, infos au fil de l'eau...)
- Correspondance avec la famille : à **vérifier et consulter régulièrement**



ENJEUX DE LA CLASSE DE 6^e



Brochure numérique ONISEP tip top à consulter : <http://www.onisep.fr/Je-decouvre-le-college-avec-mon-enfant>

